



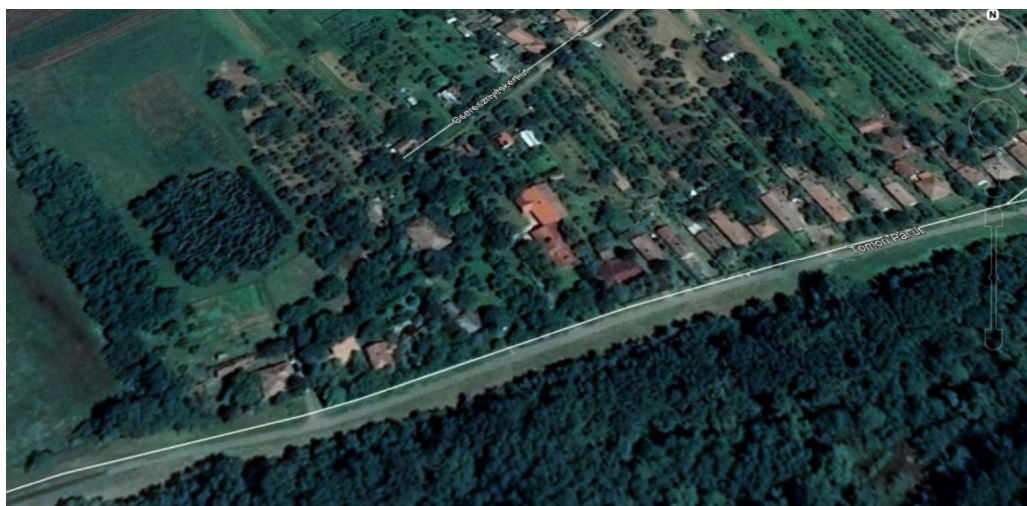
SCHWARZ-LEICHTNER-LÁZÁR-PETROVAY KÚRIA

5065 Nagykörű, Cseresznyés kert utca HRSZ: 483/1

2020. december hó

A védelem alá vonandó épület stílusjegyei alapján a XIX. század első felében épülhetett. Felépülése után többször váltott tulajdonost, majd végül dolhai és petrovai Petrovay György vásárolta meg lányának, Petrovay Margitnak. Az épület még a mai napig a család tulajdonában van. Az épületben emlékszoba került kialakításra.

Nagykörű és vidéke felvirágoztatását elsősorban Petrovay György földbirtokosnak köszönheti, aki a XIX. század második felétől egy olyan gazdaságot hozott létre, amely kora egyik legmodernebbike volt. Rózsanemesítéssel, méhészettel, állattenyésztéssel foglalkozott, 30 holdas faiskolája volt, körtéből 556, almából 547, cseresznyéből több mint 100 félért gyűjtött össze. A cseresznye lassan kiszorította a szőlőt, és más gyümölcsfajtákat is, jólétet és függetlenséget adott a parasztnak. Petrovay György húsz-harminc év alatt olyan tudást adott át a nála dolgozó ötven családnak, amelynek köszönhetően az emberek a mai napig kötődnek és értenek a gyümölcshöz. Százötven évre visszamenőleg nincs olyan család, amelyiknek ne lenne köze a cseresznyéhez.



Az épület leírása:

„Az épület szabadon álló, földszintes, téglalap alaprajzú, egyszerű kialakítású. Főhomlokzata 1+A+(A+1)+1 osztású, középrészen két pilléren nyugvó, fából készült, háromszög-ormozattal ellátott középrész lép ki a fal síkjából. A hátsó homlokzat kéttengelyes, bal oldali homlokzaton egy ajtó nyílik, jobb oldalin nincs nyílás. A kúria tetején a régi bádoggal tetőablakok ma is láthatók. Belseje kéttraktusos, középfolyosós elrendezésű, a szobák gerendás mennyezetűek.” (forrás: Magyar kastélylexikon)

Az épület szerkezeti állapota:

Az épület korához képest jó állapotú, szerkezeti repedéseket a fő teherhordó szerkezeten nem látni. Sajnos a kúria majorsági épületei és borháza mára megsemmisült.

Összegzés:

Az épület Nagykörű egyik méltán legjelentősebb családjának adott otthont. Így építészeti értékein túl kultúrtörténeti jelentősége is meghatározó. Helyi védelemre méltó épület.